

200W Induction Motor 200W(□ 90mm)

Motor 사양

Model		Output W	Voltage V	Frequency Hz	Poles	Duty	Starting Torque		Rated Load			Capacitor μF / VAC		
Lead Wire Type	Terminal Box Type						kgfcm	N.m	Speed r/min	Current A	Torque kgfcm N.m			
9IDG3(G)-200F □	9IDG3(G)-200F □-T	200	3φ 220	50	4	Cont.	36.10	3.610	1300	1.27	14.98	1.498	-	
				60			30.10	3.010	1550	1.17	12.57	1.257		
				3φ 230	50	4	Cont.	39.70	3.970	1300	1.33	14.98		1.498
					60			32.60	3.260	1550	1.21	12.57		1.257
9IDG4(K)-200F □	9IDG4(K)-200F □-T	200	3φ 380	50	4	Cont.	39.70	3.970	1300	0.74	14.98	1.498	-	
				60			31.10	3.110	1550	0.67	12.57	1.257		
			3φ 400	50	4	Cont.	41.20	4.120	1300	0.81	14.98	1.498		
				60			35.10	3.510	1550	0.70	12.57	1.257		
9IDG5(L)-200F □	9IDG5(L)-200F □-T	200	3φ 415	50	4	Cont.	38.40	3.840	1300	0.70	14.98	1.498	-	
				60			31.10	3.110	1550	0.62	12.57	1.257		
			3φ 440	50	4	Cont.	42.00	4.200	1300	0.76	14.98	1.498		
				60			34.60	3.460	1550	0.66	12.57	1.257		

- 1) 모터 모델명 * 자리에는 전압코드가, □ 안에는 부착되는 감속기의 모델 타입명이 들어갑니다. 2) 전압코드 G, K, L은 TP(Thermal Protector) 부착 사양입니다.
- 3) Gear Type Shaft는 감속기 부착용이며 D-Cut 및 Key Type Shaft는 모터 단독 사용시의 출력축입니다.
- 4) 삼상 380V~440V 모터에서는 인버터 사용을 할 수 없습니다. 인버터 사용시 권선의 절연이 열화되어 모터가 파손될 수 있습니다.

감속기 부착 시 최대허용토크

60Hz

Motor Model	Gearbox Model	감속비	3	3.6	5	6	7.5	9	10	12.5	15	18	20	25	30	36	40	50	60	75	90	100	120	150	180	200	
9IDG*-200FH	9HBK □ BH 9HFK □ BH	kgfcm	30.5	36.6	50.9	61.1	76.3	91.6	101.8	114.7	137.6	165.1	183.5	207.4	248.8	298.6	300.0	300.0	300.0	300.0	300.0	300.0	300.0	300.0	300.0	300.0	300.0
		N.m	2.99	3.59	4.99	5.99	7.48	8.98	9.98	11.24	13.49	16.18	17.98	20.32	24.39	29.26	29.40	29.40	29.40	29.40	29.40	29.40	29.40	29.40	29.40	29.40	29.40

Motor Model	Gearbox Model	감속비	7.5	10	15	20	25	30	40	50	60	80	100
9IDG*-200FWH	9WHD □ -030 9WHD □ -040	kgfcm	63.3	81.4	114.6	144.8	165.9	193.0	183.7	173.5	163.3	132.7	-
		N.m	6.21	7.98	11.23	14.19	16.26	18.92	18.00	17.00	16.00	13.00	-
		kgfcm	-	-	-	-	-	-	-	306.7	330.0	295.0	270.0
		N.m	-	-	-	-	-	-	-	30.05	32.34	28.91	26.46

Motor Model	Gearbox Model	감속비	15	20	25	30	40	50	60	80	100	120	160	200	225	240
9IDG*-200FHC	9HC □ □	kgfcm	138	183	229	275	367	459	550	734	917	1101	1468	1800	1800	1800
		N.m	13.5	17.9	22.4	27	36	45	53.9	71.9	89.9	108	144	176	176	176

50Hz

Motor Model	Gearbox Model	감속비	3	3.6	5	6	7.5	9	10	12.5	15	18	20	25	30	36	40	50	60	75	90	100	120	150	180	200
9IDG*-200FH	9HBK □ BH 9HFK □ BH	kgfcm	36.4	43.7	60.7	72.8	91.0	109.2	121.4	136.7	164.1	196.9	218.8	247.2	296.7	300.0	300.0	300.0	300.0	300.0	300.0	300.0	300.0	300.0	300.0	300.0
		N.m	3.57	4.28	5.95	7.14	8.92	10.71	11.89	13.40	16.08	19.30	21.44	24.23	29.08	29.40	29.40	29.40	29.40	29.40	29.40	29.40	29.40	29.40	29.40	29.40

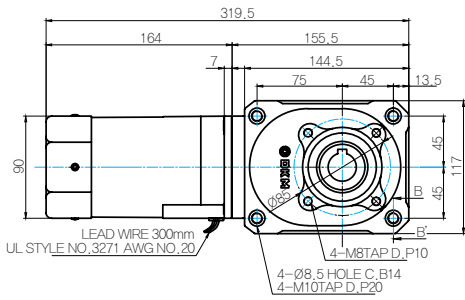
Motor Model	Gearbox Model	감속비	7.5	10	15	20	25	30	40	50	60	80	100
9IDG*-200FWH	9WHD □ -030 9WHD □ -040	kgfcm	75.5	97.1	136.7	172.6	183.7	204.1	183.7	173.5	163.3	132.7	-
		N.m	7.40	9.52	13.39	16.92	18.00	20.00	18.00	17.00	16.00	13.00	-
		kgfcm	-	-	-	-	-	-	-	350.0	330.0	295.0	270.0
		N.m	-	-	-	-	-	-	-	34.30	32.34	28.91	26.46

Motor Model	Gearbox Model	감속비	15	20	25	30	40	50	60	80	100	120	160	200	225	240
9IDG*-200FHC	9HC □ □	kgfcm	164	219	273	328	438	547	656	875	1094	1313	1750	1800	1800	1800
		N.m	16.1	21.5	26.8	32.1	42.9	53.6	64.3	85.8	107	129	172	176	176	176

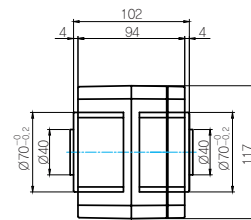
- 1) 모터 모델명 * 자리에는 전압코드가 들어갑니다. 2) 감속기 모델명 □ 안에는 감속비가 들어갑니다.
- 3) 위의 표에서 색깔된 범위의 감속비를 선택했을 때 감속기의 출력축은 모터의 출력축과 같은 방향으로 회전합니다. 흰색 바탕 범위의 감속비에서는 감속기 출력축은 모터 출력축의 회전방향과 반대방향으로 회전합니다.
- 4) 회전속도(r/min)는 모터의 동기회전속도(50Hz:1500r/min, 60Hz:1800r/min)를 감속비로 나누어 계산합니다. 실제 회전속도는 부하의 크기에 따라 표시보다 2~20% 정도 느립니다.

HC TYPE GEARBOX

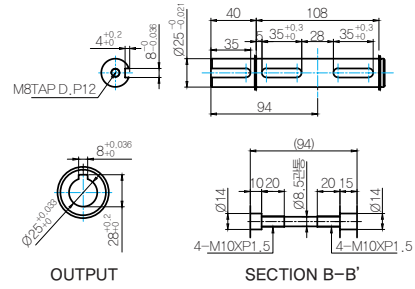
- MOTOR MODEL : 9IDD□-200FHC (GENERAL FAN)



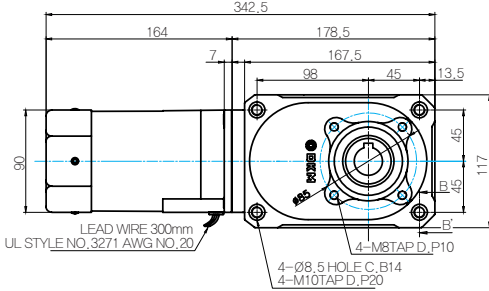
- GEARBOX MODEL: 9HC(15 ~ 60)□



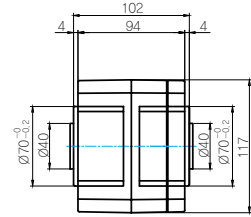
- SHAFT



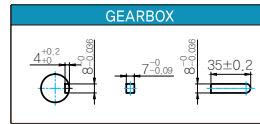
- MOTOR MODEL : 9IDD□-200FHC (GENERAL FAN)



- GEARBOX MODEL : 9HC(80 ~ 240)□



- KEY SPEC



WEIGHT

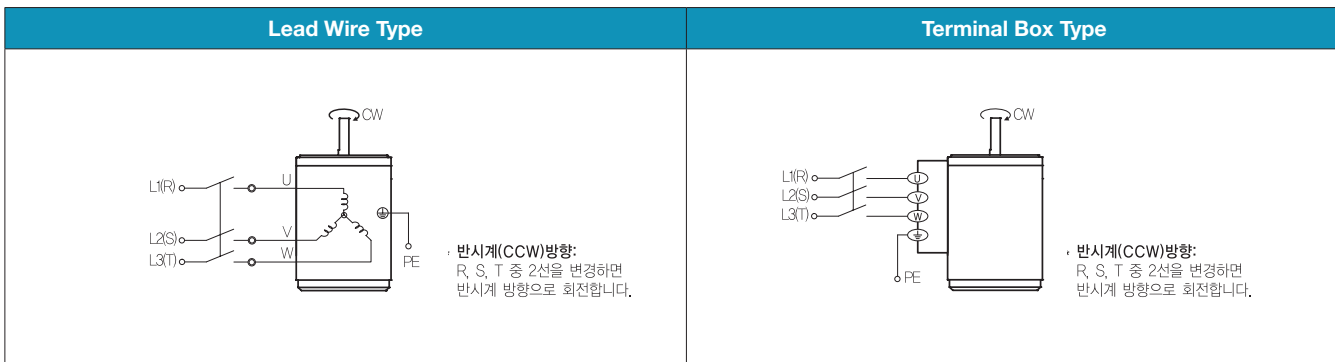
PART	WEIGHT(Kg)	
MOTOR	3.05	
GEAR BOX	9HB(F)K3BH - 9HB(F)K10BH	1.62
	9HB(F)K12.5BH - 9HB(F)K20BH	1.68
	9HB(F)K25BH - 9HB(F)K60BH	1.73
	9HB(F)K75BH - 9HB(F)K200BH	1.78
	9WHD□-030	1.2
	9WHD□-040	2.1
	9HC15□	4.05
	9HC20□~9HC60□	4.1
	9HC80□~9HC240□	4.75
	9XD10□	0.6

* 출력 FLANGE와 SHAFT는 별매입니다.

Motor Images



결선도



1) 회전방향은 모터 축 측에서 본 방향을 나타냅니다.
2) CW는 시계방향, CCW는 반시계방향입니다.