

Induction Motor 150W(□ 90mm)

Induction Motor 150W(□ 90mm)

150W

Induction Motor
150W(□ 90mm)

Motor 사양

Model		Output W	Voltage V	Frequency Hz	Poles	Duty	Starting Torque		Rated Load			Capacitor μF / VAC	
Lead Wire Type	Terminal Box Type						kgfcm	N.m	Speed r/min	Current A	Torque kgfcm N.m		
9IDG3(G)-150F □	9IDG3(G)-150F □-T	150	3φ 220	50	4	Cont.	25.70	2.570	1300	0.94	11.24	1.124	-
				60			20.50	2.050	1550	0.84	9.43	0.943	
				50	4	Cont.	27.50	2.750	1300	1.02	11.24	1.124	
				60			22.20	2.220	1550	0.89	9.43	0.943	
9IDG4(K)-150F □	9IDG4(K)-150F □-T	150	3φ 380	50	4	Cont.	25.10	2.510	1300	0.53	11.24	1.124	-
				60			20.00	2.000	1550	0.48	9.43	0.943	
				50	4	Cont.	27.30	2.730	1300	0.57	11.24	1.124	
				60			22.00	2.200	1550	0.50	9.43	0.943	
9IDG5(L)-150F □	9IDG5(L)-150F □-T	150	3φ 415	50	4	Cont.	25.00	2.500	1300	0.51	11.24	1.124	-
				60			22.10	2.210	1550	0.45	9.43	0.943	
				50	4	Cont.	27.20	2.720	1300	0.55	11.24	1.124	
				60			22.40	2.240	1550	0.48	9.43	0.943	

- 1) 모터 모델명 * 안에는 전압코드가, □ 안에는 부착되는 감속기의 모델 타입명이 들어갑니다. 2) 전압코드 A, D, E, G, K는 TP(Thermal Protector) 부착 사양입니다.
 3) Gear Type Shaft는 감속기 부착용이며 D-Cut Type Shaft는 모터 단독 사용시의 출력축입니다.
 4) 삼상 380V~440V 모터에서는 인버터 사용을 할 수 없습니다. 인버터 사용시 권선의 절연이 열화되어 모터가 파손될 수 있습니다.

감속기 부착 시 최대허용토크

60Hz

Motor Model	Gearbox Model	감속비	3	3.6	5	6	7.5	9	10	12.5	15	18	20	25	30	36	40	50	60	75	90	100	120	150	180	200	
9IDG*-150FH	9HBK □ BH 9HFK □ BH	kgfcm	22.9	27.5	38.2	45.8	57.3	68.7	76.3	86.0	103.2	123.9	137.6	155.5	186.6	224.0	248.8	300.0	300.0	300.0	300.0	300.0	300.0	300.0	300.0	300.0	300.0
		N.m	2.24	2.69	3.74	4.49	5.61	6.73	7.48	8.43	10.11	12.14	13.49	15.24	18.29	21.95	24.39	29.40	29.40	29.40	29.40	29.40	29.40	29.40	29.40	29.40	29.40

Motor Model	Gearbox Model	Gear Ratio	7.5	10	15	20	25	30	40	50	60	80	100
			r/min	240	180	120	90	72	60	45	36	30	22
9IDG*-150FWH	9WHD □ -030	kgfcm	47.5	61.1	86.0	108.6	124.4	144.8	178.0	173.5	163.3	132.7	-
		N.m	4.66	5.99	8.42	10.64	12.19	14.19	17.44	17.00	16.00	13.00	-
9IDG*-150FWH	9WHD □ -040	kgfcm	-	-	-	-	-	-	-	230.0	257.9	295.0	270.0
		N.m	-	-	-	-	-	-	-	22.54	25.27	28.91	26.46

Motor Model	Gearbox Model	감속비	15	20	25	30	40	50	60	80	100	120	160	200	225	240
			r/min	120	90	72	60	45	36	30	22.5	18	15	11.3	9	8
9IDG*-150FHC	9HC □ □	kgfcm	103	138	172	206	275	344	413	550	688	826	1101	1376	1548	1651
		N.m	10.1	13.5	16.9	20.2	27	33.7	40.5	53.9	67.4	80.9	108	135	152	162

50Hz

Motor Model	Gearbox Model	감속비	3	3.6	5	6	7.5	9	10	12.5	15	18	20	25	30	36	40	50	60	75	90	100	120	150	180	200	
9IDG*-150FH	9HBK □ BH 9HFK □ BH	kgfcm	27.3	32.8	45.5	54.6	68.3	81.9	91.0	102.6	123.1	147.7	164.1	185.4	222.5	267.0	296.7	300.0	300.0	300.0	300.0	300.0	300.0	300.0	300.0	300.0	300.0
		N.m	2.68	3.21	4.46	5.35	6.69	8.03	8.92	10.05	12.06	14.47	16.08	18.17	21.81	26.17	29.08	29.40	29.40	29.40	29.40	29.40	29.40	29.40	29.40	29.40	29.40

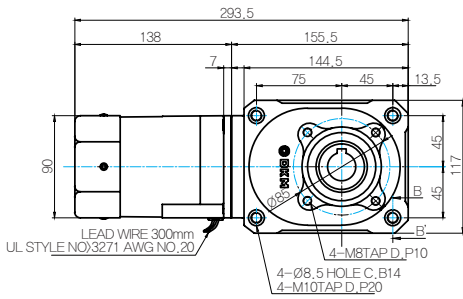
Motor Model	Gearbox Model	감속비	7.5	10	15	20	25	30	40	50	60	80	100
			r/min	200	150	100	75	60	50	38	30	25	18
9IDG*-150FWH	9WHD □ -030	kgfcm	56.6	72.8	102.5	129.5	148.3	172.6	183.7	173.5	163.3	132.7	-
		N.m	5.55	7.14	10.04	12.69	14.54	16.92	18.00	17.00	16.00	13.00	-
9IDG*-150FWH	9WHD □ -040	kgfcm	-	-	-	-	-	-	-	274.2	307.5	295.0	270.0
		N.m	-	-	-	-	-	-	-	26.87	30.13	28.91	26.46

Motor Model	Gearbox Model	감속비	15	20	25	30	40	50	60	80	100	120	160	200	225	240
			r/min	100	75	60	50	37.5	30	25	18.8	15	12.5	9.4	7.5	6.7
9IDG*-150FHC	9HC □ □	kgfcm	123	164	205	246	328	410	492	656	820	984	1313	1641	1800	1800
		N.m	12.1	16.1	20.1	24.1	32.1	40.2	48.2	64.3	80.4	96.4	129	161	176	176

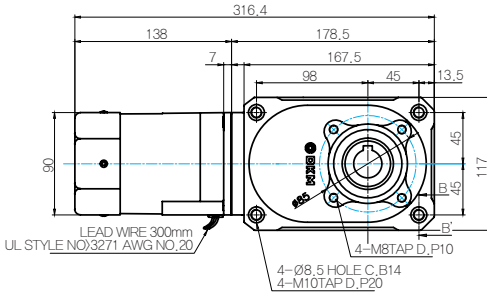
- 1) 모터 모델명 * 자리에는 전압코드가 들어갑니다. 2) 감속기 모델명 □ 안에는 감속비가 들어갑니다.
 3) 위의 표에서 색칠된 범위의 감속비를 선택했을 때 감속기의 출력축은 모터의 출력축과 같은 방향으로 회전합니다. 흰색 바탕 범위의 감속비에서는 감속기 출력축은 모터 출력축의 회전방향과 반대방향으로 회전합니다.
 4) 회전속도(r/min)는 모터의 동기회전속도(50Hz:1500r/min, 60Hz:1800r/min)를 감속비로 나누어 계산합니다. 실제 회전속도는 부하의 크기에 따라 표시보다 2~20% 정도 느립니다.

HC TYPE GEARBOX

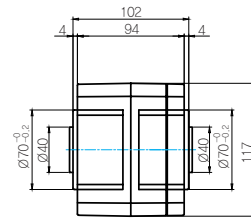
- MOTOR MODEL : 9IDD□-150FHC (GENERAL FA N)



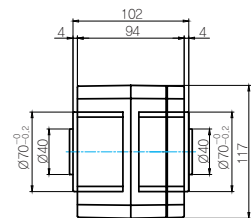
- MOTOR MODEL : 9IDG□-150FHC (GENERAL FA N)



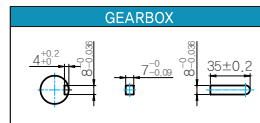
- GEARBOX MODEL : 9HC(15 ~ 60)□



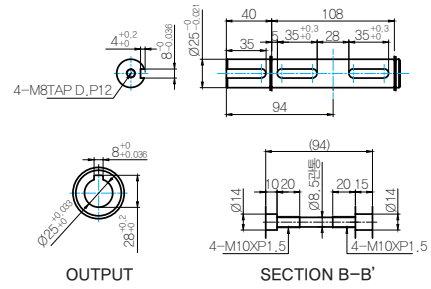
- GEARBOX MODEL : 9HC(80 ~ 240)□



KEY SPEC



- SHAFT



WEIGHT

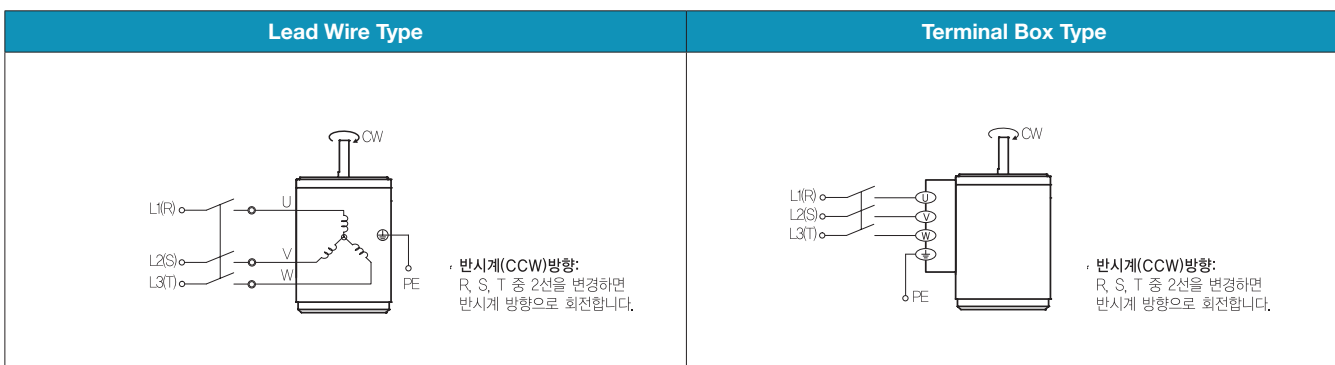
PART	WEIGHT(Kg)	
MOTOR	3.05	
GEAR BOX	9HB(F)K3BH - 9HB(F)K10BH	1.62
	9HB(F)K12.5BH - 9HB(F)K20BH	1.68
	9HB(F)K25BH - 9HB(F)K60BH	1.73
	9HB(F)K75BH - 9HB(F)K200BH	1.78
	9WHD□-030	1.2
	9HC15□	4.05
	9HC20□~9HC60□	4.1
9HC80□~9HC240□	4.75	
9XD10□	0.6	

* 출력 FLANGE와 SHAFT는 별매입니다.

Motor Images



결선도



1) 회전방향은 모터 축 측에서 본 방향을 나타냅니다. 2) CW는 시계방향, CCW는 반시계방향입니다.